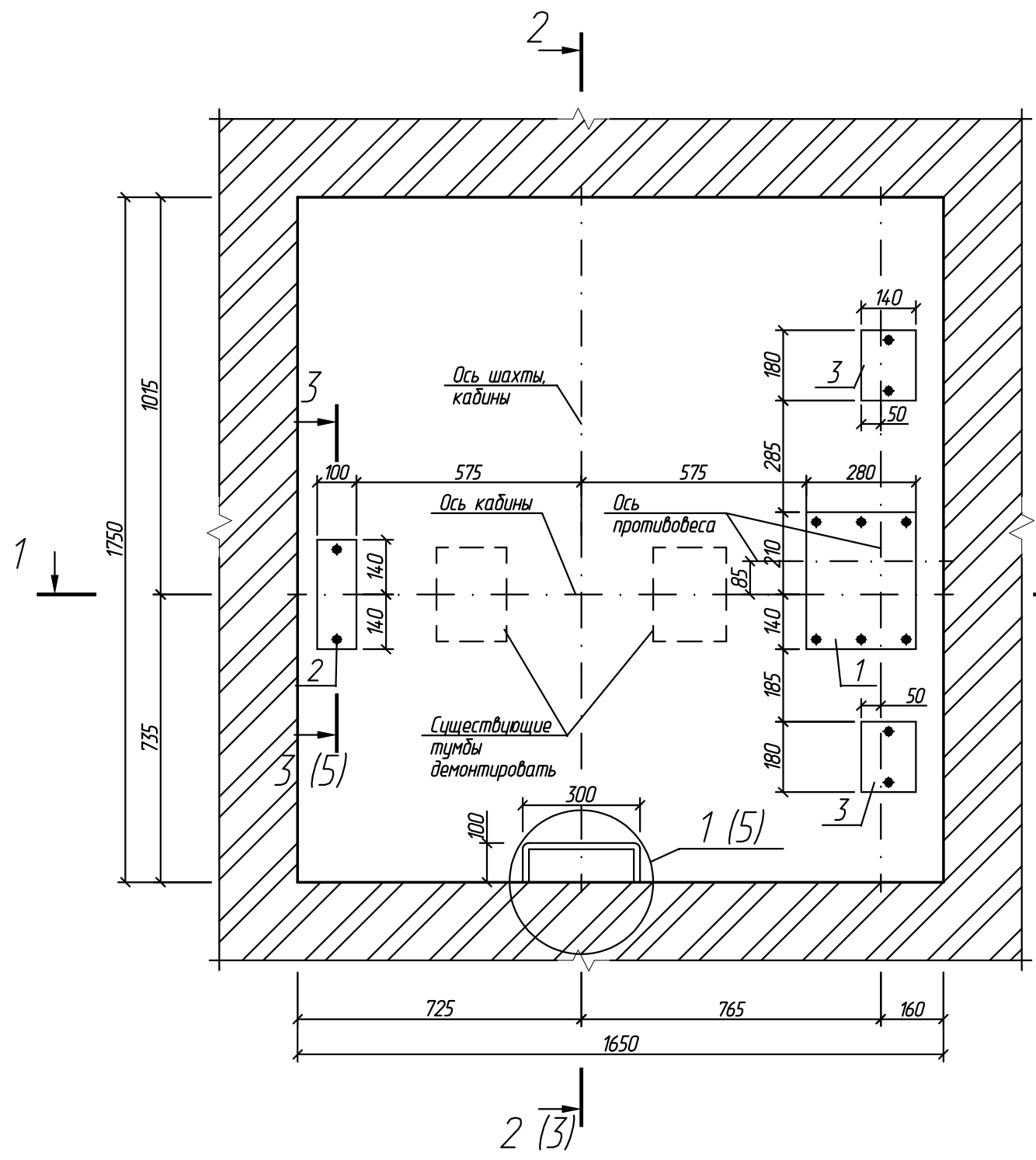
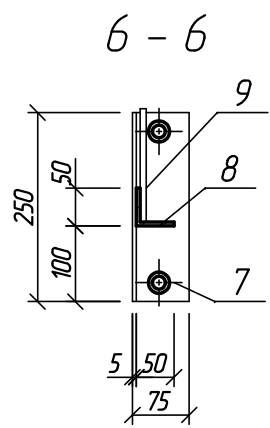
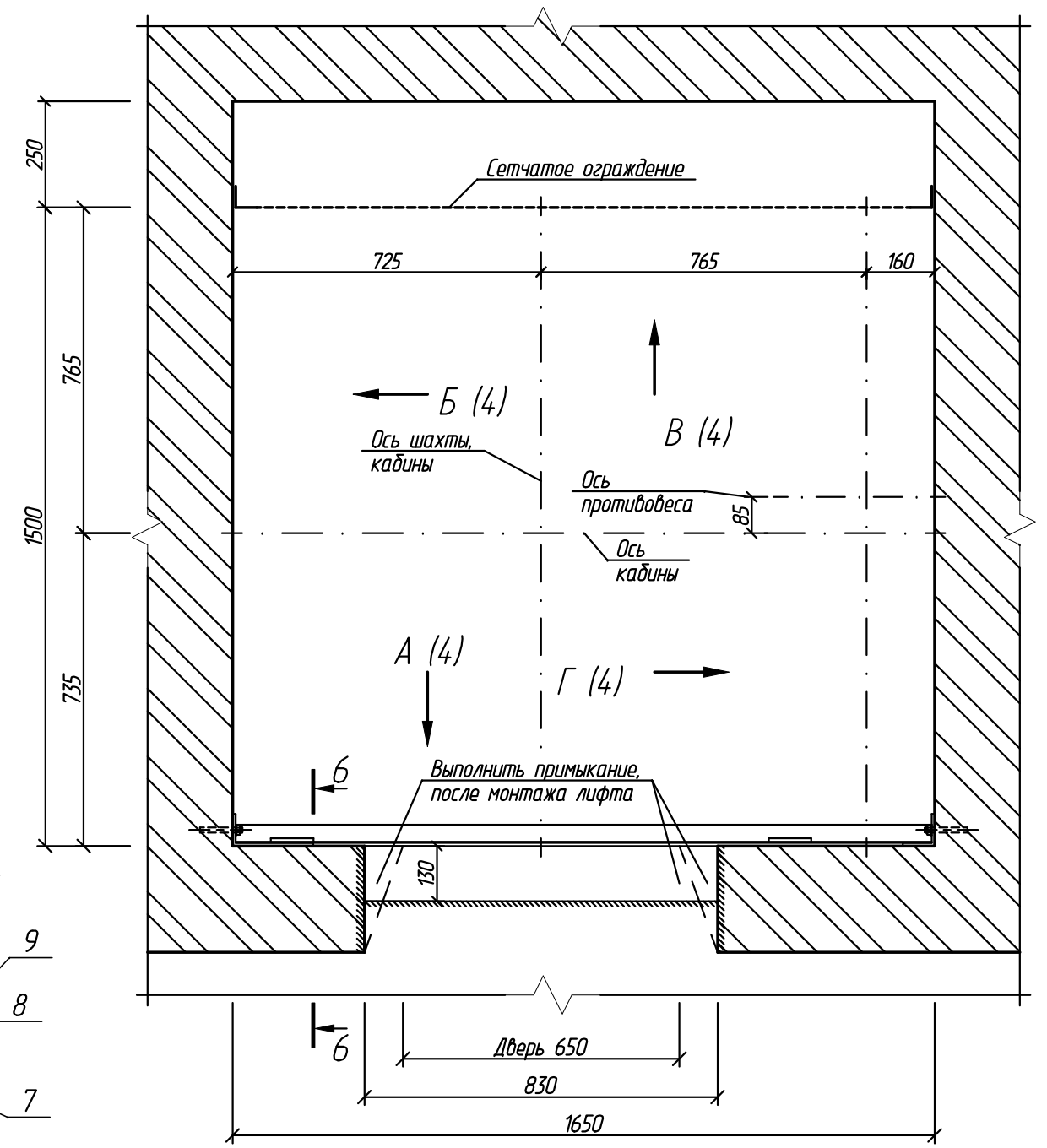


План шахты лифта на отм. -1,300

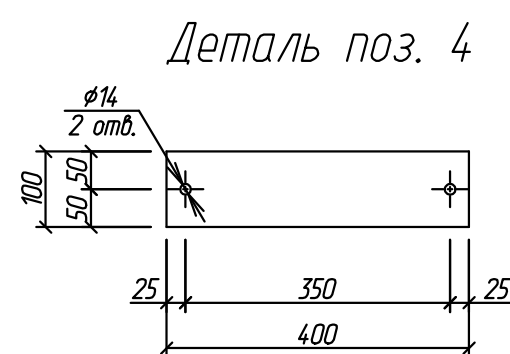
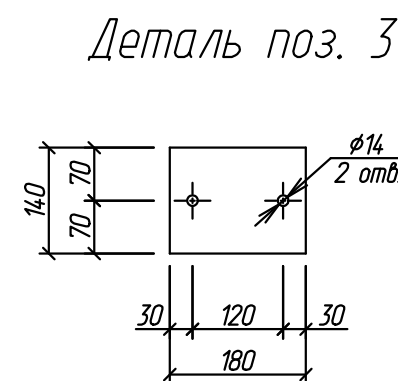
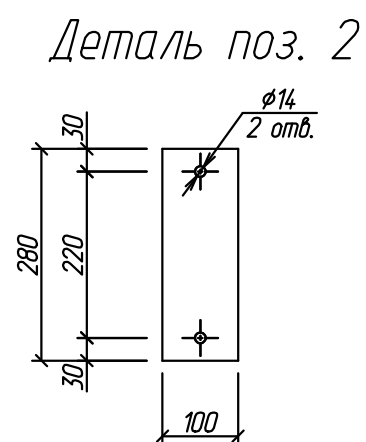
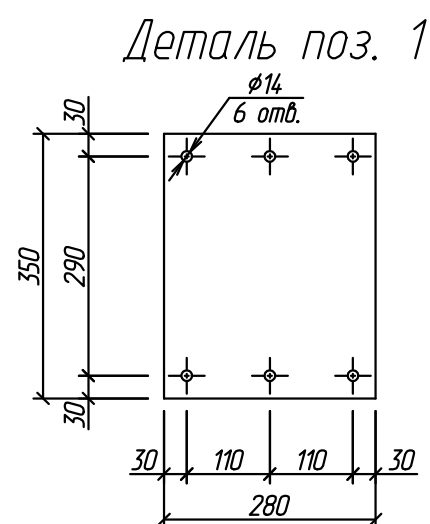
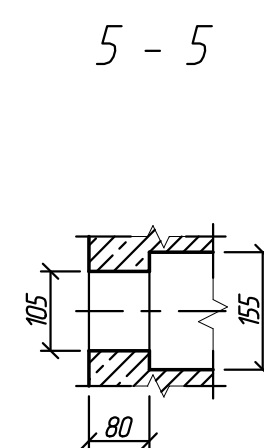
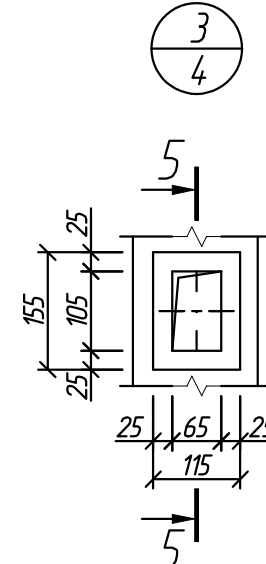
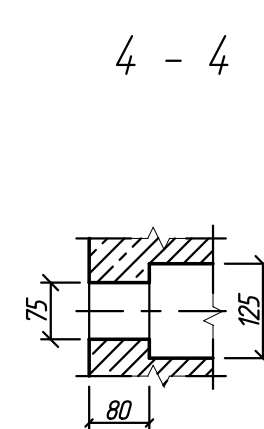
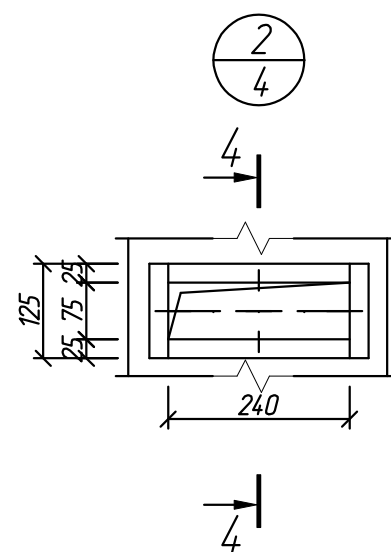
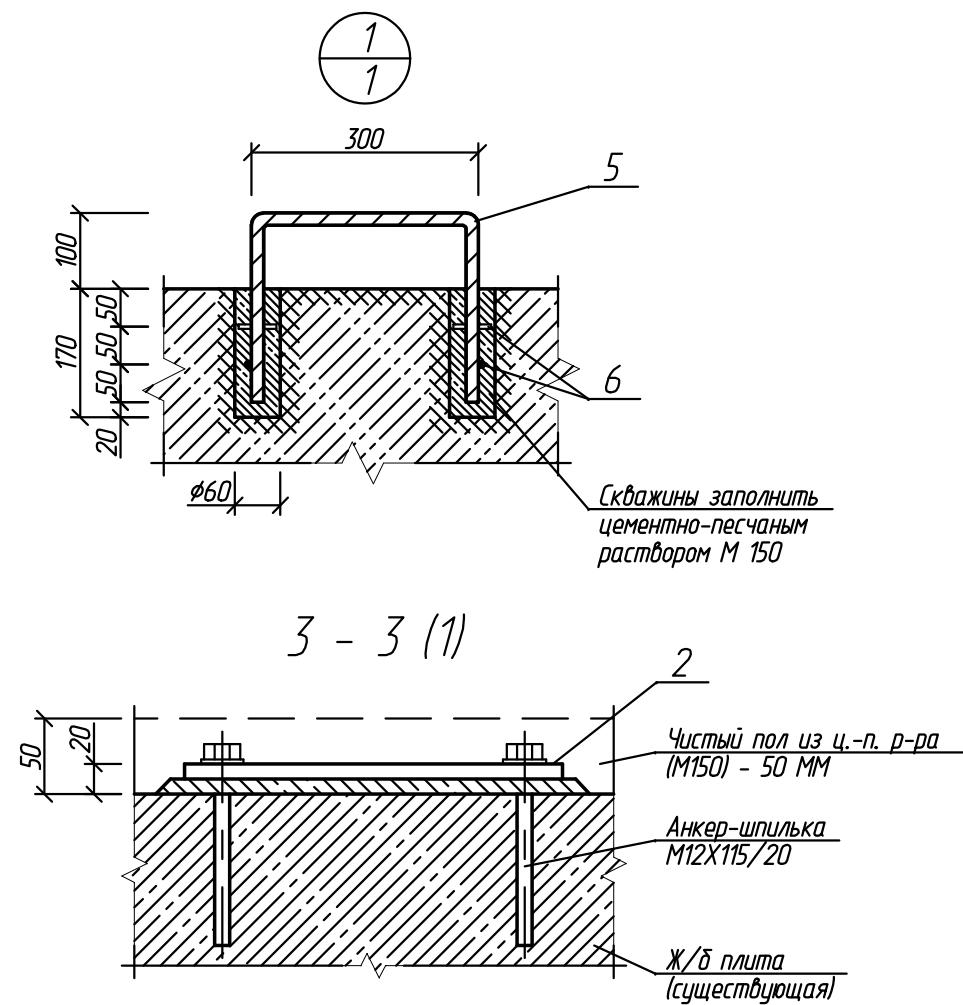


План шахты лифта на отм. 0,000, +2,850, +5,700, +8,550, +11,400, +14,250, +17,100, +19,950, +22,800



1. Существующую цементно-песчаную стяжку пола приямка лифта, в местах прокладки электропроводки и установки оборудования удалить. После установки оборудования лифта и прокладки электропроводки восстановить стяжку цементно-песчаным раствором марки М150.
2. Существующие тумбы в приямке демонтировать.
3. Детали поз. 1, 2, 3 ставить по слою ц/п р-ра М150, крепить анкер-шпильками М12х115/20, выдерживающие нагрузки от лифтового оборудования.

						2016078-КР			
						г. Рязань, ул. Вишневая, д. 34/12, п. 5			
Изм.	Кол.уч.	Лист	N док.	Подп.	Дата	Замена лифта	Стадия	Лист	Листов
Разраб.		Уваров			23.03.16		П	1	5
Провер.		Шелопаяев			23.03.16				
						Планы шахты лифта	ООО ИЦ "ТЕХЛИФТ"		
Н.контр.		Шелопаяев			23.03.16				
Утв.		Банин			23.03.16				



### Спецификация расхода материалов

Поз.	Обозначение	Наименование	Кол.	Масса ед., кг	Примечание
1	ГОСТ 19903-74	Лист 350x280x10	1	7,6	
2	ГОСТ 19903-74	Лист 100x280x10	1	2,2	
3	ГОСТ 19903-74	Лист 180x140x10	2	1,9	
4	ГОСТ 19903-74	Лист 400x100x10	1	3,1	
5	ГОСТ 5781-82	φ 16 A240 L=800	3	1,3	
6	ГОСТ 5781-82	φ 6 A240 L=50	12	0,01	
7	ГОСТ 8509-93	Уголок 75x75x5 L=250	36	1,5	
8	ГОСТ 8509-93	Уголок 50x50x5 L=1700	18	6,5	
9	ГОСТ 19903-74	Лист 150x100x8	36	0,9	
		Анкер-шпилька M12x100	86		
	ГОСТ 25328-82	Цементно песчаный раствор M150	0,3 м³		

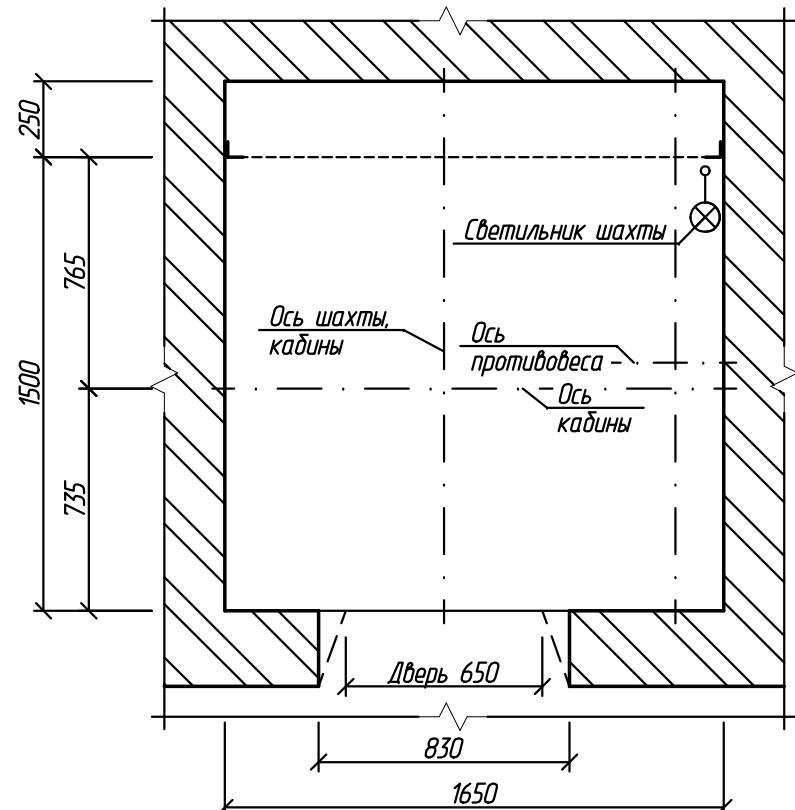
2016078-КР

г. Рязань, ул. Вишневая, д. 34/12, п. 5

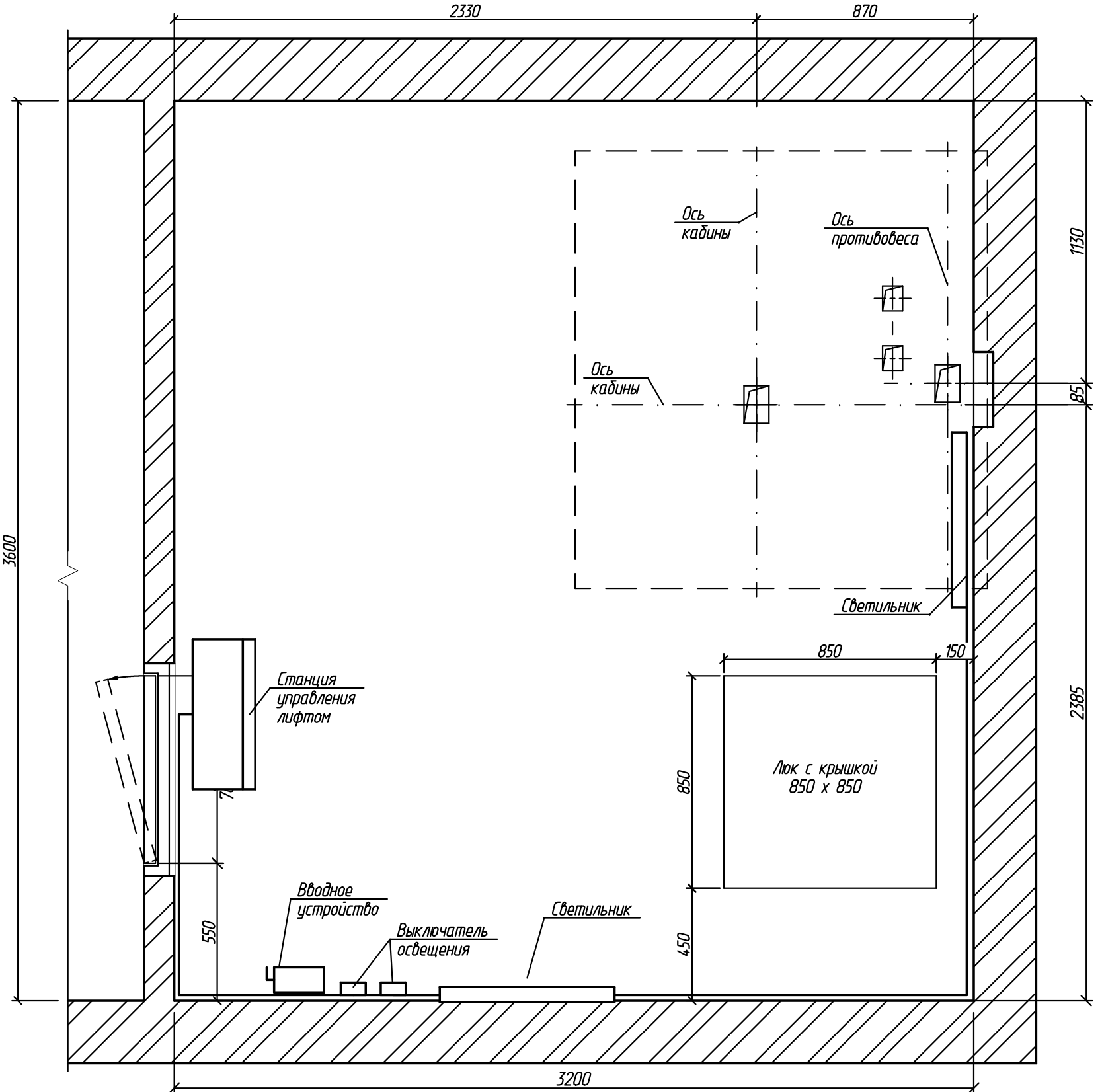
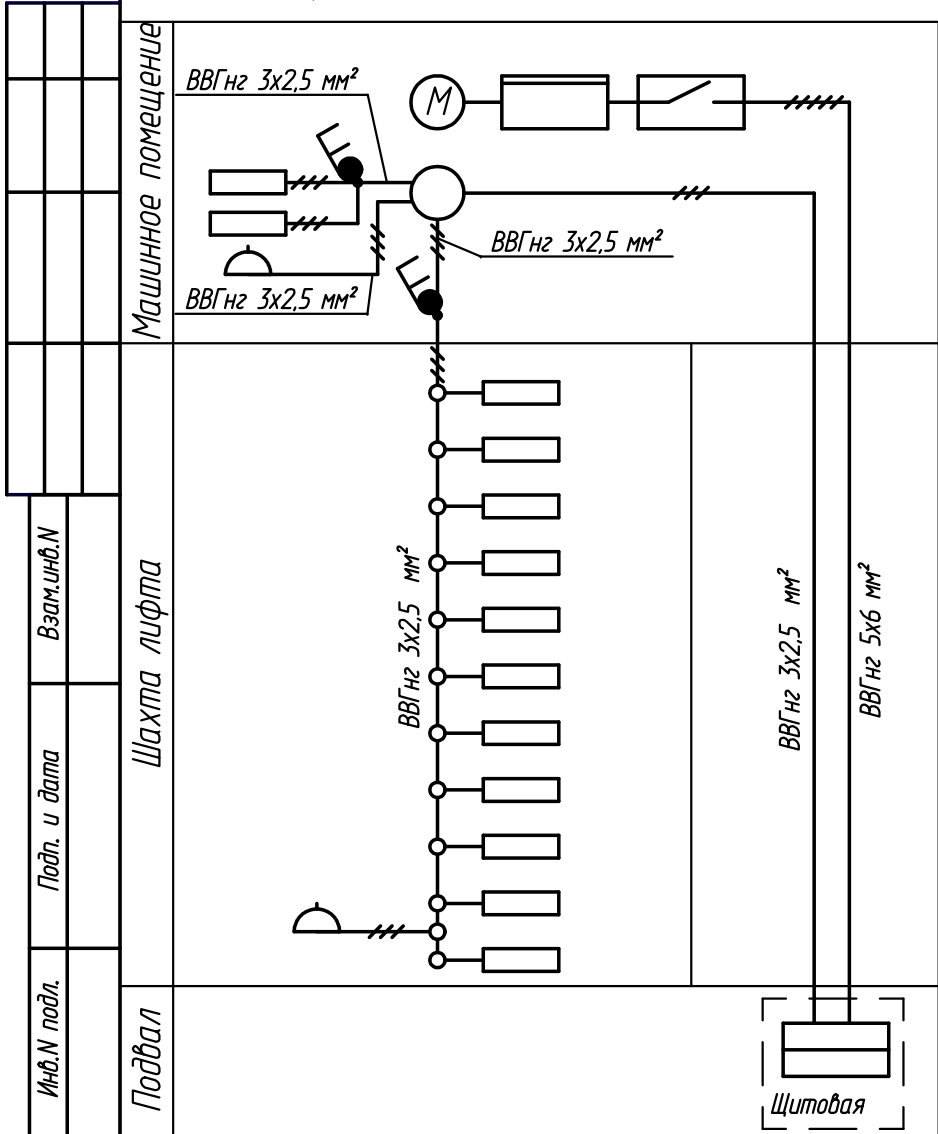
Изм.	Кол.уч.	Лист	№ док.	Подп.	Дата	Замена лифта	Стадия	Лист	Листов
Разраб.	Уваров				23.03.16		П	5	5
Провер.	Шелопаяев				23.03.16				
Н.контр.	Шелопаяев				23.03.16				
Утв.	Банин				23.03.16				

Разрезы 3 - 3, 4 - 4, 5 - 5. Узлы 1, 2, 3.  
Детали поз. 1 - 4

План шахты лифта



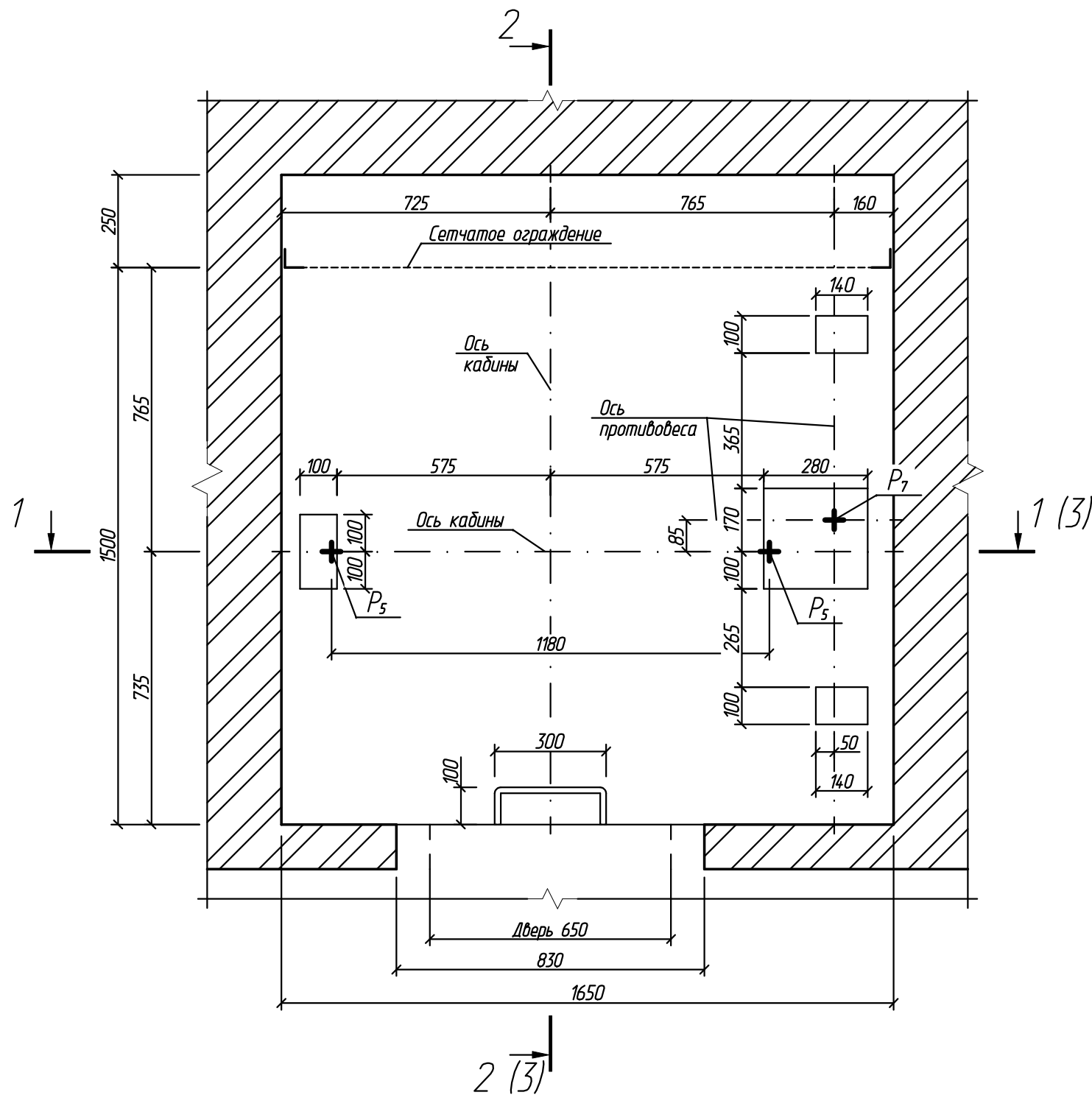
Принципиальная схема сетей



						2016078-ИОС			
						г. Рязань, ул. Вишневая, д. 34/12, п. 5			
Изм.	Кол.уч.	Лист	N док.	Подп.	Дата	Замена лифта	Стадия	Лист	Листов
Разраб.		Уваров			23.03.16		П	1	2
Провер.		Шелопаев			23.03.16	Схема электрических сетей	ООО ИЦ "ТЕХЛИФТ"		
Н.контр.		Шелопаев			23.03.16				
Утв.		Банин			23.03.16				



План шахты лифта



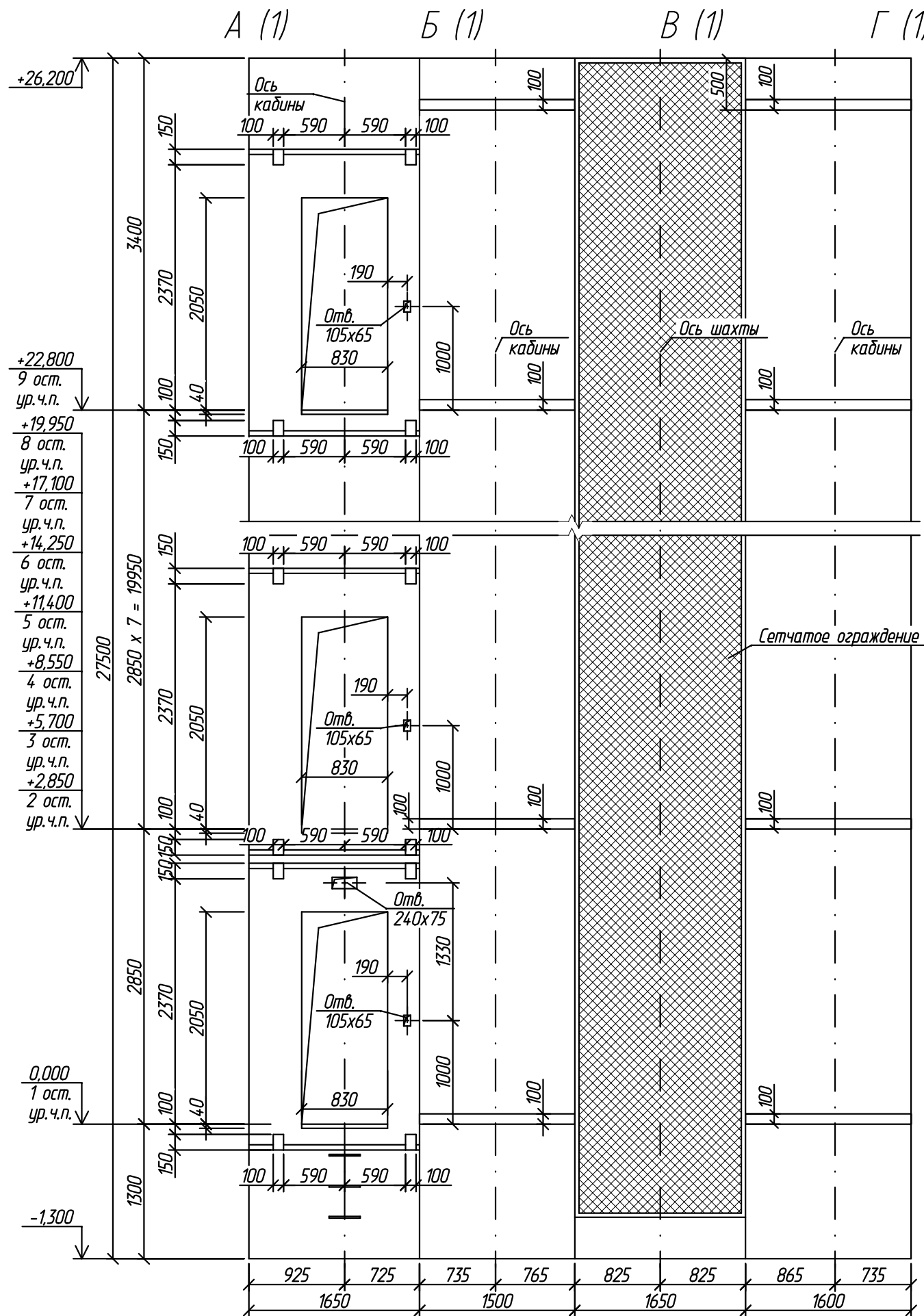
1	Наименование, адрес и телефон заказчика	г. Рязань, ул. Вишневая, д. 34/12, п. 5
2	Назначение здания в котором устанавливается лифт	Жилое многоквартирное
3	Назначение лифта	Пассажирский
4	Грузоподъемность, кг	400
5	Скорость, м/с	1,0
6	Высота подъема кабины, м	22,8
7	Размеры шахты (ширина x глубина), мм	1650 x 1500
8	Размеры кабины (ширина x глубина x высота), мм	920 x 1020 x 2100
9	Размеры дверного проема (ширина x высота), мм	650 x 2000
10	Число остановок кабины	9
11	Отметка основной посадочной площадки	0,000
12	Требуется ли выход на две противоположные стороны	Не требуется
13	Количество дверей шахты	9
14	Отметки остановок начиная от первой, м	0,000, +2,850, +5,700, +8,550, +11,400, +14,250, +17,100, +19,950, +22,800
15	Вид и система управления	Смешанное; одиночная, собирательная при движении кабины вниз
16	Требуются ли перила на крыше кабины	Требуются
17	Место расположения шахты	Внутри здания
18	Тип шахты	Кирпич
19	Высота верхнего этажа, мм	3400
20	Глубина прямка, мм	1300
21	Огнестойкость дверей	E 30
22	Напряжение сети, питающей лифт, В	380
23	Число заказываемых лифтов с одинаковой характеристикой	1

Лифт должен соответствовать требованиям ГОСТ Р 55967-2014 "Лифты. Специальные требования безопасности при установке новых лифтов в существующие здания"

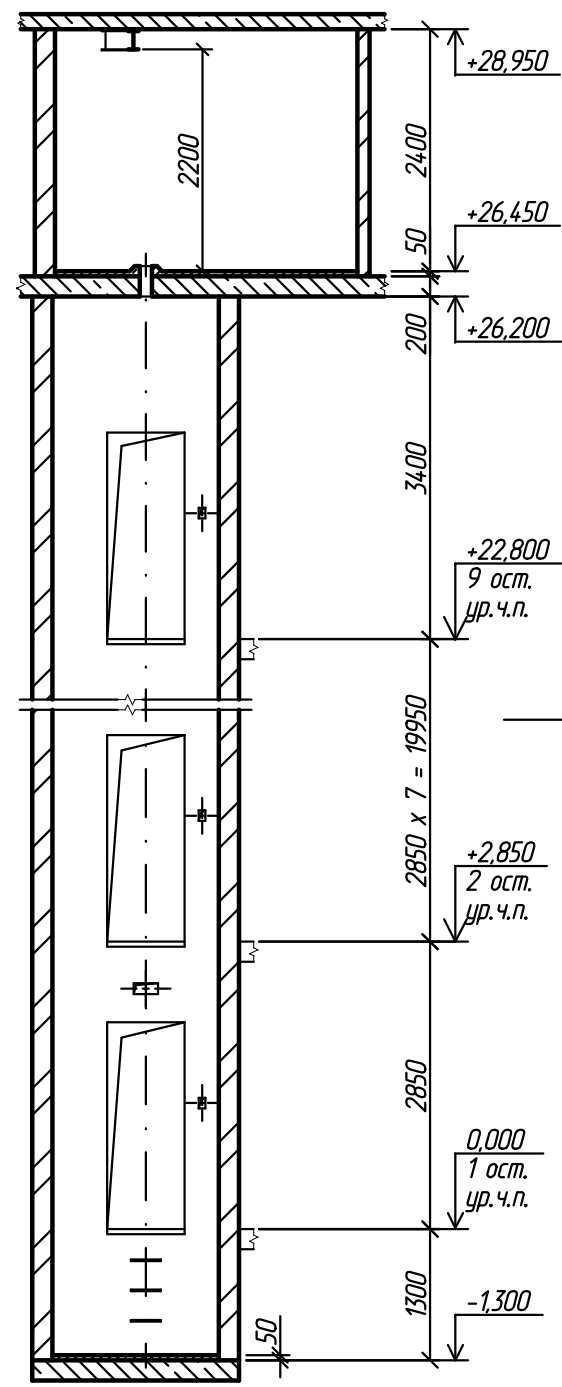
						2016078-01			
						Лифт пассажирский г/п 400 кг, скоростью 1,0 м/с	Стадия	Масса	Масштаб
Изм.	Кол.уч.	Лист	N док.	Подп.	Дата		П		
Разраб.		Уваров			23.03.16				
Провер.		Шелопаев			23.03.16				
							Лист 1	Листов 3	
						г. Рязань, ул. Вишневая, д. 34/12, п. 5	ООО ИЦ "ТЕХЛИФТ"		
Н.контр.		Шелопаев			23.03.16				
Утв.		Банин			23.03.16				



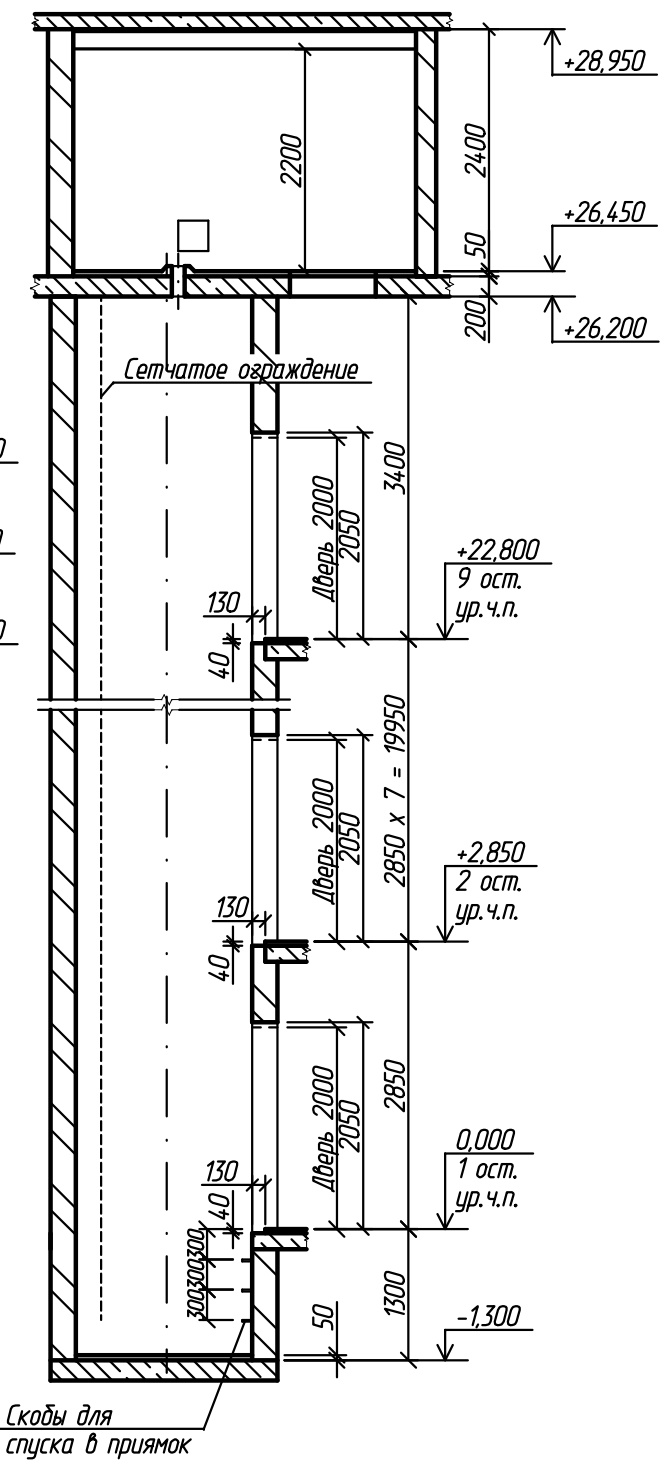
Ил. №. N подл.	Подп. и дата	Взам. инв. N



Разрез 1 - 1 (1)



Разрез 2 - 2 (1)



Изм.	Кол.уч.	Лист	N док.	Подп.	Дата

2016078-01

Лист
3